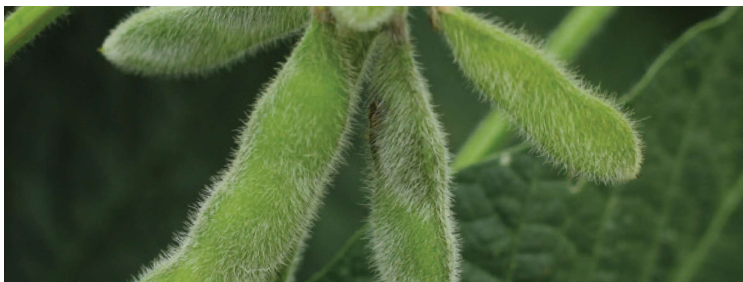
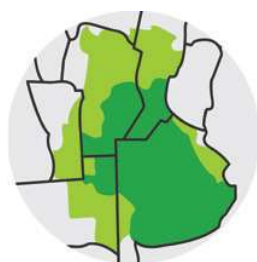


CATÁLOGO
DE PRODUCTOS
2023 - 2024



LDC.
Louis Dreyfus Company





47MS01 STS

Varietal de altísimo potencial de rendimiento combinada con excelente estabilidad. Ambientes de medio y alto potencial de zona núcleo sojera, Oeste y costa de Bs. As., Sur de Córdoba y Sta. Fe. Aporte de tecnología STS para el control de malezas difíciles.



53MS02 STS

Combina altísimo potencial con excelente estabilidad de rinde. Fenotipo prolijo, alta ramificación y sin problema de vuelco. Tecnología STS para el control de malezas difíciles en soja.



60MS01 STS

Planteos de medio a alto potencial de de EERR, Norte de Córdoba y Santa Fe. Ambientes de alto potencial de NOA y NEA.

- Adaptabilidad alta
- Adaptabilidad media

- * Núcleo
- ** Central y EERR
- *** NEA/NOA

Sanidad:

MOR: Cercospora sojina
Cancro: Diaporthe phaseolorum var. Meridionalis, Podredumbre de raíz y base del tallo: Phytophthora sojae (Razas)

Peso de mil granos:

Valor de referencia, el peso de mil puede variar dependiendo las condiciones durante el periodo de llenado de granos.

Altura de planta y Días a R8:

Valores promedio de las últimas dos campañas, siendo variables de acuerdo a la zona, clima, fecha de siembra, tecnología aplicada, entre otros.

***Ligate:**

Ligate™ STS™ es un sistema que combina un herbicida altamente efectivo con una soja STS®, resistente a la acción del herbicida Ligate®.

IV corto / Indeterminado	V corto / Indeterminado	VI corto / Indeterminado
Castaño claro / Blanca	Castaño / Púrpura	Gris / Púrpura
110 (*)	106 (**)	110 (**) 98 (***)
Alto	Alto	Alto
Muy bueno	Excelente	Excelente
147 (*)	130 (**)	143 (**) 105 (***)
156	165	165
S / R / R	S / R / R	S / R / R





PORTFOLIO SOJA ENLIST



ENLIST

Variedad

40MS01 E STS

48MS01 E

Posicionamiento

Ambientación

Variedad de alto potencial con la mayor tecnología para el control de malezas. Ambientes de alto potencial de zona núcleo sojera. ENLIST y STS.

Alto potencial de rendimiento en un fenotipo defensivo, de alta ramificación, porte contenido y excelente comportamiento a vuelco.

Características agronómicas

Grupo de madurez /
Hábito de crecimiento

IV corto / Indeterminado

IV Largo / Indeterminado

Color de Pubescencia /
Color de Flor

Gris / Blanca

Gris / Púrpura

Comportamiento agronómico

Altura de planta

90 (*)

110 (*)

Potencial de ramificación

Medio

Alto

Comportamiento al vuelco

Excelente

Excelente

Días a R8

140 (*)

149 (*)

Peso de mil granos

150

145

Perfil sanitario

MOR / Cancro / Podredumbre
de raíz y base del tallo

S / R / R

S / R / R





NUEVA TECNOLOGÍA. AMPLIA FLEXIBILIDAD. MÁXIMO POTENCIAL DE RINDE



Trait Enlist E3® soja

- Evento Soja Enlist E3®.
- La **Soja Enlist E3®** provee tolerancia a los herbicidas sal colina de 2,4-D con tecnología **Colex-D®**, glifosato y glufosinato de amonio, y permite el uso de **Enlist Colex-D®** para un programa de control efectivo.



Soluciones herbicidas con tecnología Colex-D®

- Formulación a base de sal colina de 2,4-D con tecnología Colex-D®.
- Disminuye los niveles de volatilidad a valores casi cero.
- Minimiza el potencial de deriva física por gotas (viento) hasta un 90%.
- Es una formulación sin olor debido a la ausencia de fenoles.
- Compatibilidad mezcla de tanque con glifosato y con glufosinato.



Un programa de buenas prácticas que ayuda a:

- Realizar aplicaciones seguras en el cultivo.
- Seleccionar herbicidas con diferentes modos de acción dentro de un mismo ciclo de cultivo.
- Prevenir procesos evolutivos de resistencia.

MALEZAS CONTROLADAS POR ENLIST COLEX-D®

Nombre vulgar	Nombre científico
Rama negra	<i>Conyza sumatrensis</i>
Cardo	<i>Cirsium vulgare</i>
Lecherón	<i>Euphorbia dentata</i>
Nabón	<i>Raphanus sativus</i>
Quinoa	<i>Chenopodium album</i>
Verdolaga	<i>Portulaca oleracea</i>
Yuyo colorado / Ataco	<i>Amaranthus quitensis - hybridus</i>
Flor de Sta. Lucía	<i>Commelina erecta</i>
Malva	<i>Sphaeralcea bonariensis</i>
Cerraja	<i>Sonchus oleraceus</i>
Ipomoeas	<i>Ipomoea spp.</i>
Mostacilla	<i>Brassica rapa</i>

Recuerde seguir todas las recomendaciones de aplicación, programa de control y de manejo de resistencias para asegurar el uso correcto de la tecnología y cuidado de la misma.

TM ®

SM Marcas comerciales y marcas de servicio de Corteva Agriscience y sus compañías afiliadas. El evento de soja transgénica en la soja Enlist E3® es desarrollo y propiedad conjunta de Dow AgroSciences, LLC, y M.S. Technologies, LLC. El Sistema de Control de Malezas Enlist® es propiedad de Dow AgroSciences, LLC, y ha sido desarrollado por esta misma compañía

